

CONSEILS DE POSE & PRINCIPE D'UTILISATION DES LAMES LAMEO®

INFORMATIONS GÉNÉRALES ET STOCKAGE / Les composants de la gamme LAMEO® sont un mélange de bois et de polyéthylène haute densité, réalisé par extrusion et considéré comme un matériau de synthèse donc non conventionnel avec une tolérance dimensionnel de +/- 5%. Ces lames sont prévues pour un usage piétonnier en extérieur et ne peuvent en aucun cas être utilisées en structure ou en bardage. Nos lames peuvent supporter une charge uniformément répartie de 490 kg/m² en lame XTRA à 1000 Kg / m² en lame FATBOY, il est nécessaire de discuter avec votre revendeur de l'utilisation finale du produit (Particulier ou professionnel) afin de vous procurer la gamme adaptée à vos besoins. 48h avant le début du chantier mettre les lames sur une surface plane (soutenues sur toute leur longueur) à l'abri de la lumière (Film opaque) et de l'eau. Transporter les lames à chant. Il est formellement déconseillé d'installer une terrasse si la température extérieure est inférieure à 10°C.

PREPARATION DU TERRAIN / Afin d'assurer la bonne évacuation des eaux et d'éviter des zones de rétention il est important de prévoir une pente de 10mm par mètre linéaire dans le sens de la longueur des lambourdes. La terrasse doit idéalement reposer sur un sol plat en pente (dalle béton plane sans creux, ragréage si nécessaire). Elle peut aussi reposer sur plots ou sur un sol compacté (empierrement sur sable et géotextile). Pour ce type de montage les lambourdes doivent impérativement reposer sur des cales d'assise en béton plein afin d'éviter des tassements différentiels. Pour plus d'informations il est conseillé de consulter le guide des terrasses en bois édité par le commerce du bois.

POSE DES LAMBOURDES / Afin d'assurer une ventilation nécessaire, les lames ne doivent jamais reposer sur le sol mais sur des lambourdes en pin traité classe 4 CTB+ ou tout autre bois ou matériaux répondant à cette norme d'une hauteur minimum de 5,5cm. En cas d'utilisation de lambourdes en bois composite LAMEO® il est impératif de les faire reposer sur le sol sur toute leur longueur (dalle béton ou sol compacté avec cales d'assises intégrées dans le sol).

| ANGLE LAMBOURDE / LAME | 90° | 45° |
|------------------------|-------|-------|
| usage privé | 40 cm | 30 cm |
| usage public intensif | 35 cm | 25 cm |

ENTRE AXE MAXIMAL ENTRE 2 LAMBOURDES :

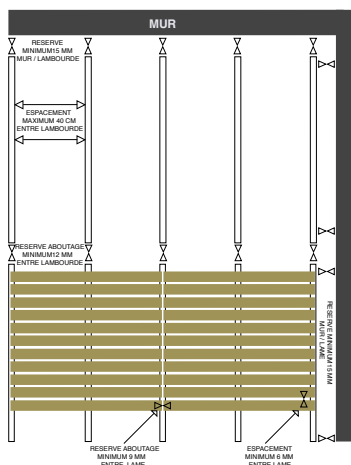
POSE DES PROFILES

Espacement entre les lames /

Pour prévenir les dilatations dues aux écarts de température et permettre l'évacuation de l'eau, de la neige ou des déchets organique, les espacements suivants doivent être impérativement respectés :

- Entre les cotées des lames : 6 mm
- Entre l'extrémité d'une lame et un mur ou obstacle : 15 mm
- Pour l'aboutage : 9 mm

Le respect de ces espacements correspond aux conditions de garantie du produit. Coefficient de dilatation pour tout calcul complémentaire : 0,072mm/m/°C°



PLINTHES DE FINITION /

Une fois toutes les lames fixées égalisez dans les longueurs à la scie circulaire puis fixez les plinthes de finition à l'aide de vis inox (pré perçage) sur les lambourdes du périmètre en respectant un espace de 8mm pour la dilatation.

Un espacement de 30cm entre chaque vis assure une bonne tenue. Prévoir des trous oblongs de 15mm pour permettre la dilatation du bandeau.

POSE DES PROFILES

Pose du platelage /

Quel que soit le type de montage choisi, l'assemblage des lames est simple.

Il faut les poser perpendiculairement aux lambourdes.

Assemblez les lames au fur et à mesure avec les pièces de jonctions et les vis inoxydables fournies (clip de démarrage, de fin et d'attache). Chaque lame doit être fixée à chaque intersection de lambourde par un clip d'attache LAMEO®.

Les extrémités des lames doivent reposer impérativement sur une lambourde et y être fixée au moyen d'un clip d'attache pour éviter tout porte à faux ou relèvement possible des extrémités.

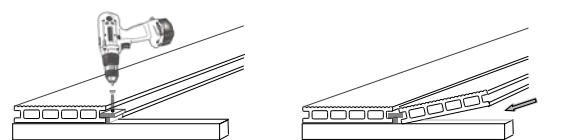
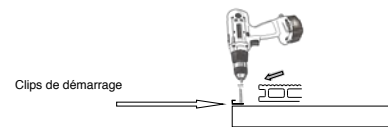
Attention au couple de serrage : vous devez serrer doucement afin de plaquer le clip et maintenir les lames, mais sans exercer un couple de serrage élevé afin d'éviter la casse du clip ou de la tête de vis.

INFO PRATIQUE /

En cas d'éléments encastrés dans la terrasse (poteaux, spots,...) prévoir un jeu de dilatation d'au minimum 15mm. Ne pas utiliser les lames pour réaliser des points d'ancrage (fixation de bâches, lampadaires,...) Pour les abris de piscine, les poteaux ne doivent pas reposer sur les lames non structurales.

Les roues doivent reposer sur des rails pour ne pas poinçonner. Il est déconseillé de complètement fermer la terrasse, si possible laisser libre un côté afin d'assurer une meilleure ventilation en dessous de votre terrasse.

Schéma de montage des lames



1
Espace entre les lames à respecter

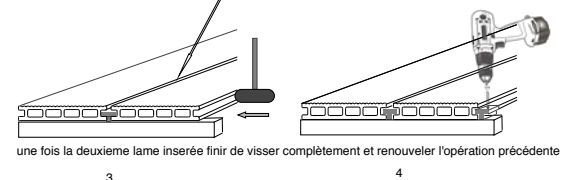
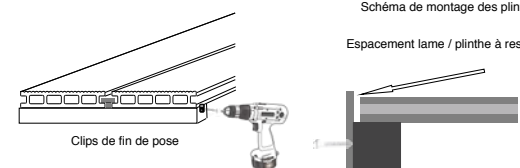


Schéma de montage des plinthes

Espace lame / plinthe à respecter



CONSEILS & ENTRETIEN /

Laver la terrasse à l'eau au balai brosse ou haute pression une fois par an. Les lames LAMEO® ne sont pas sujet au vieillissement et ne nécessitent aucune protection particulière. Utiliser une lame métallique pour nettoyer les espacements entre les planches afin de conserver une bonne évacuation de l'eau. Ne pas utiliser de solvants. En cas de tâches il est important d'agir au plus vite. Pour un nettoyage standard utiliser des produits contenant un détergent doux dilué.